



AEROGUARD 4S

ČISTIČKA VZDUCHU



Uživatelská příručka

VÁŠ PARTNER PRO ZDRAVÝ ŽIVOT **OD ROKU 1901**

Bezpečnostní pokyny

Před použitím si pozorně přečtěte tyto bezpečnostní pokyny a uschovejte je pro budoucí použití.

Pozor!

- Ujistěte se, že se žádná voda, ani jiné tekutiny nebo hořlavé čisticí prostředky nedostaly dovnitř přístroje.
- Nestříkejte hořlavé látky, jako jsou insekticidy nebo vůně do anebo kolem zařízení.

Varování

- Provozujte pouze v souladu s tímto návodem.
- Zkontrolujte, před zahájením provozu, zda napětí uvedené na spodní části přístroje odpovídá napětí místní elektrické sítě
- Tento spotřebič mohou používat děti ve věku 8 a více let a osoby se sníženými fyzickými, smyslovými nebo duševními schopnostmi nebo nedostatkem zkušeností a znalostí, pokud jsou pod dohledem při používání nebo obdrželi pokyny pro používání zařízení bezpečně a pochopili možná nebezpečí.
- Děti by si neměly hrát s tímto přístrojem. Čištění a údržbu zařízení nesmí provádět děti, ani pod dohledem dospělé osoby
- Nepoužívejte zařízení, je-li poškozena zástrčka nebo napájecí šňůra. V takových případech svěťte opravu autorizovanému servisu LUX a jeho vyškolenému servisnímu personálu.

Bud'te opatrní

- Ujistěte se, že vstupy a výstupy vzduchu nejsou zakryty. Nepokládejte žádné předměty na horní část zařízení, a nesaďte na něm.
- Ujistěte se, že je kolem zařízení alespoň 30 cm volného prostoru
- Vždy používejte čističku vzduchu na suchém, stabilním, vyrovnaném a vodorovném povrchu
- Před zapnutím přístroje se ujistěte, že všechny filtry jsou rozbalené a správně vložené.
- Používejte pouze originální náhradní díly Lux a filtry LUX.
- Nepoužívejte zařízení po použití repelentu proti hmyzu, nebo v místech, kde jsou přítomny chemické výpary nebo tam, kde hoří vonné tyčinky.
- Nepokládejte přístroj přímo pod klimatizační jednotku, aby se zabránilo kapání kondenzátu na čističku vzduchu.
- Nepokládejte přístroj pod detektor kouře.
- Nepoužívejte zařízení v blízkosti zařízení na plynový pohon, topidel či otevřeného ohně.
- Nepoužívejte přístroj v prostředí s extrémními výkyvy teploty, protože to může vést ke vzniku kondenzace uvnitř jednotky.
- Nepoužívejte přístroj venku nebo ve vlhkém prostředí.
- V případě, že zařízení není v provozu po delší časové období, je možné, že se bakterie mohou tvořit na filtrech. Před dalším uvedením do provozu důkladně zkontrolujte všechny filtry. V případě potřeby vyměňte.
- Před čištěním přístroje nebo výměnou filtrů, vypněte přístroj a odpojte jej od elektrické energie.
- Aby se zabránilo poranění očí, nedívejte se do UV světla, když je zařízení v provozu.
- Při použití volitelné funkce Aroma, používejte pouze originální příslušenství Lux a pouze takové esence doporučené firmou Lux.

- Čistička vzduchu neodstraňuje oxid uhelnatý (CO), ani radon (Rn). ▪
Údržbu a opravy smí provádět pouze autorizovaný servis Lux.

Záruční podmínky

- Záruka a prodloužené záruky jsou platné pouze, pokud jsou použity originální náhradní díly, příslušenství a spotřební materiál.
- Opravy během záruční doby musí provádět autorizovaný servis Lux.
- Prodloužená záruka platí pouze v případě, že prachové sáčky a filtry jsou nahrazeny Lux ORIGINAL spotřebním materiálem LUX ORIGINAL a to v přiměřené době po zobrazení na LCD.

Výrobce si vyhrazuje právo provádět změny výrobku popsanému v tomto návodu kdykoliv bez předchozího upozornění.



Tento symbol na výrobku nebo obalu znamená, že tento výrobek nesmí být likvidován spolu s běžným komunálním odpadem v rámci EU. Aby se zabránilo možným negativním dopadům na životní prostředí a zdraví způsobeným nesprávným způsobem likvidace odpadů, recyklujte tento výrobek zodpovědně za účelem podpory využívání druhotných surovin při výrobě. Chcete-li vrátit použitý výrobek bezpečně, použijte míst určených ke sběru a recyklaci bodu nebo se obraťte na prodejce, u kterého byl výrobek zakoupen.

Přehled

Hlavní vypínač

Ovládací tlačítko

Displeje

Výstup vzduchu

Aroma přihrádka

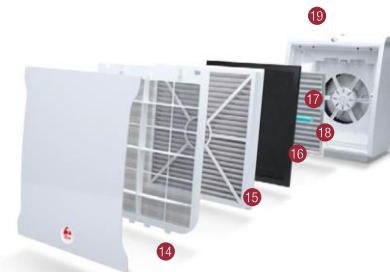
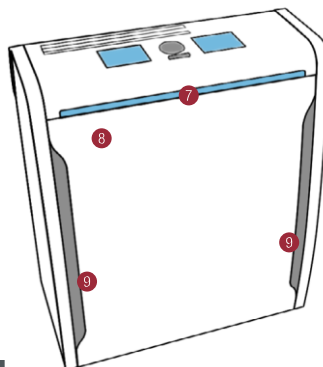
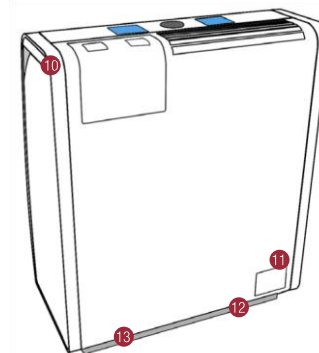
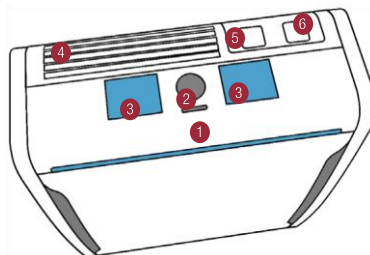
Výstup zvlhčovače

Světelná lišta

Přední kryt

Vstup vzduchu

Rukojeť



Prachový senzor

Přívodní kabel

Dokovací stanice pro zvlhčovač

Předfiltr

15 Swiss HEPA™ filtr

16 Uhlíkový filtr UV lampa s 360° reflektorem

17 Nanopure+™ technologie

18 Duotron technologie

Filtrační systém

Předfiltr

Předfiltr odstraňuje nejhrubší částice, jako jsou vlasy a vlákna.

Swiss HEPA™ Filtr

Swiss HEPA™ je plně kompozitní syntetický filtr a je vysoce účinný. Dokáže odstraňovat až 99,97% mikročástic, jako je jemný prach, pyl a spory plísní.

Aktivní uhlíkový filtr

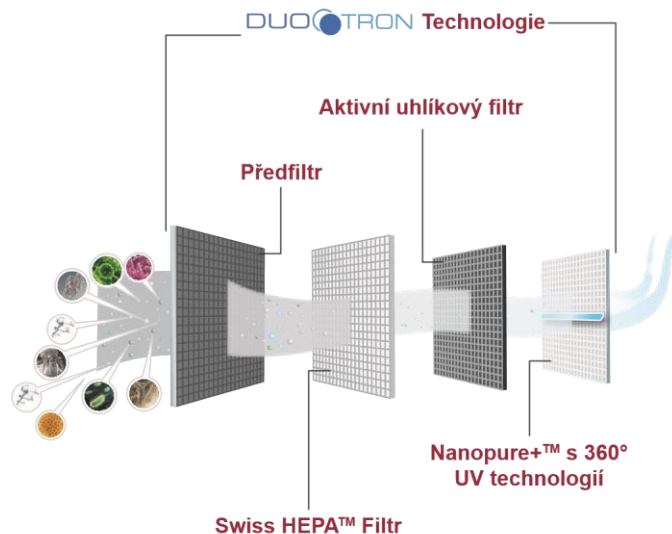
Granulovaný aktivní uhlík váže plyny a pachy chemického i přírodního původu. Tento stupeň filtrace je efektivní pro odstraňování tabákového kouře a pachů z vaření.

Nanopure+™ s 360° UV technologií

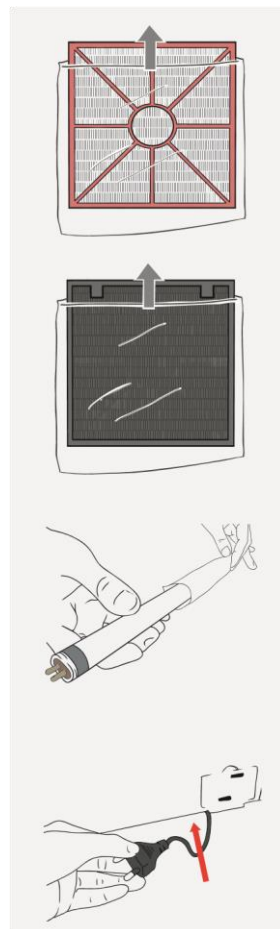
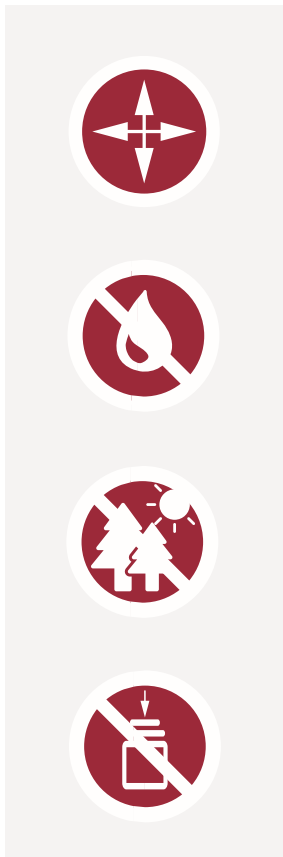
Patentovaná technologie Nanopure+™ je účinná při neutralizaci virů a bakterií ve vzduchu a přispívá k zdravému vnitřnímu vzduchu.

DUO^{OTRON} technologie

Systém Duotron aktivně snižuje růst virů a bakterií ve vzduchu vně čističky vzduchu. Viry a bakterie nebudou nasáty pouze do zařízení, budou také aktivně zneškodněny ve vzduchu.



První kroky



Umístění čističky

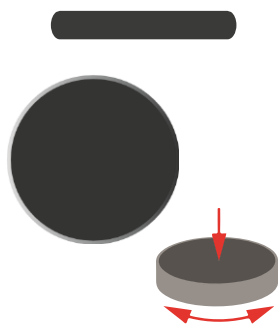
- Umístěte Aeroguard 4S tak, aby proudění vzduchu nebránilo překážky.
- Vždy umístěte čističku vzduchu na suchém, stabilním, vyrovnaném a vodorovném povrchu.
- Ujistěte se, že je minimálně 30 cm volný prostor kolem čističky vzduchu.
- Neumísťujte zařízení v blízkosti zdrojů tepla, jako jsou radiátory nebo trouby.
- Nepoužívejte přístroj venku nebo ve vlhkém prostředí.
- Nepokládejte přístroj pod detektor kouře.
- Nepokládejte žádné předměty na horní části Aeroguardu 4S.
- Nepoužívejte čističku vzduchu v čerstvě vymalované místnosti (ne zcela vysušené). To může způsobit změnu barvy nátěru. Pokud si nejste zcela jisti, v pravidelných intervalech to kontrolujte.

První zapnutí

- Otevřete jednotku a odstraňte veškerý balicí materiál z jednotlivých filtrů a UV lampy.
- Ujistěte se, že všechny filtry a UV lampa jsou opět správně nainstalovány. Přečtěte si prosím kapitolu „Údržba a výměna filtrů“.

- Připojte zařízení do elektrické sítě.
- Zapněte čističku vzduchu. (Viz kapitola Provoz a funkce)
- Ta začne okamžitě v automatickém režimu.
- Když přenášíte Aeroguard 4S, vždy se ujistěte, že je napájecí kabel bezpečně uložen v kabelovém prostoru, zvlhčovač není nainstalován a Lux aroma sada není v jednotce.

Provoz a funkce



AUTO



Zap/Vyp tlačítko

Použijte toto tlačítko k zapnutí přístroje nebo k uvedení do STANDBY režimu.

Funkční tlačítko

Otáčením ovládacího tlačítka můžete ovládat příslušný režim nebo příslušné funkce.

Stiskem ovládacího tlačítka, můžete vybrat vhodný režim příslušných funkcí.

Automatický režim

Čistička vzduchu nepřetržitě analyzuje vzduch v okolním prostředí a automaticky upravuje svojí rychlost v závislosti na znečištění okolního vzduchu.

Noční režim

Přístroj pracuje na nejnižší rychlost, a proto je prakticky neslyšitelný. Všechny vizuální indikátory a světelné zdroje jsou vypnuty.



120 60 30

120 60 30

120 60 30

120 60 30

DUO TRON **ON**

DUO TRON **OFF**



Změna displeje

Použitím těchto symbolů přepínáte mezi dvěma displayi.

Turbo režim

Přístroj pracuje na maximální úroveň, aby zajistil maximální možný průtok vzduchu. V turbo režimu se automaticky zapne funkce časovače pro volbu trvání režimu (30, 60 nebo 120 minut). Po uplynutí nastaveného času, se přístroj vrátí zpět do automatického režimu.

Manuální režim

Po stisknutí této funkce můžete nastavit úroveň rychlosti vaší čističky vzduchu nezávisle otočením knoflíku.

Navíc můžete zapnout funkci časovače. Vyberte si čas mezi 30, 60 nebo 120 minutami. Po uplynutí nastaveného času, se vrátí zpět do automatického režimu. Můžete deaktivovat nebo změnit časovač kdykoliv stisknutím symbolu časovače.

DuoTron-technologie Možnost zapnout/vypnout technologii DuoTron.

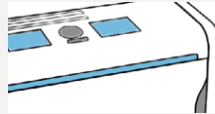
Servisní světlo

Možnost zapnout/vypnout světlo na přední straně přístroje.



43% | 55

23°C



Servisní symbol

Zamykací funkce je ochrana proti nežádoucí

Tento symbol indikuje nutnost servisního

zamknout, otočte ovladačem na tento prosím kapitolu „Údržba a výměna filtrů“. Chcete-li odemknout, přejděte na symbol zámku a stiskněte ovládací tlačítko, dokud nezazní pípnutí. **Zobrazení kvality vzduchu**

manipulaci. Chcete-li zásahu nebo výměnu filtrů. Přečtěte si

Tento symbol označuje aktuální kvalitu vzduchu. Jeden pruh označuje velmi

Hlukový senzor dobrou kvalitu ovzduší; čtyři pruhy ukazují

Čistička vzduchu měří průběžně okolní horší kvalitu vzduchu. V automatickém hluk a přizpůsobuje tomu rychlost. režimu čistička vzduchu upravuje svůj

rychlost v závislosti na kvalitě ovzduší.

Indikátor vlhkosti a nastavení požadované vlhkosti

Číslo na levé straně zobrazuje aktuální

vlhkost vzduchu. Je-li připojen volitelný

Monitor ovzduší

zvlhčovač, můžete nastavit požadovanou vlhkost (číslo vpravo). Zařízení bude pokračovat ve zvlhčování vzduchu,

Aeroguard 4S monitor ovzduší dokud není dosaženo požadované

Aeroguard 4S indikuje kvalitu vašeho úrovně vlhkosti. Poté bude zvlhčovač vnitřního vzduchu pomocí světelné lišty vzduchu automaticky regulovat vlhkost na přední straně zařízení. vzduchu, zapnutím a vypnutím podle potřeby.

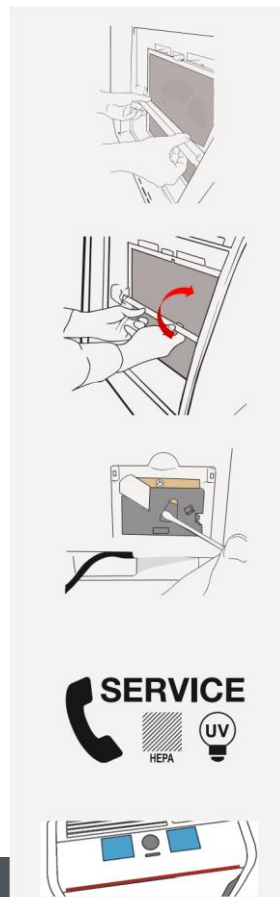
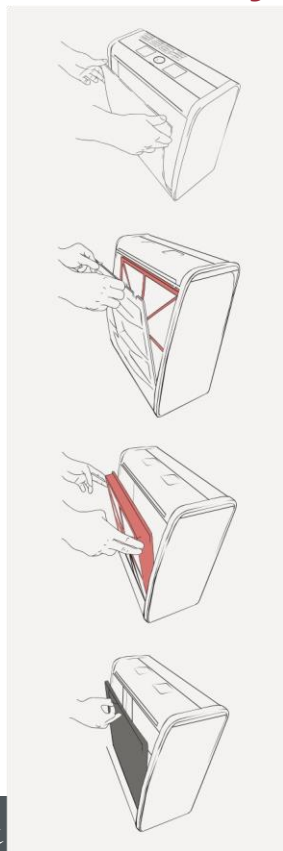
Modrá

Velmi dobrý

Zobrazení teploty
Tmavě nachová
Zobrazuje aktuální teplotu v místnosti.
Červená

Světle nachová Dobrý
Průměrný
Špatný

Údržba a výměna filtrů



Doporučujeme, aby zařízení a jeho komponenty byly důkladně vyčištěny každé 4 týdny vlhkým hadříkem.

Otevření zařízení

Vypněte přístroj a odpojte jej od elektrické sítě. Otevřete přední kryt tahem dopředu.

Čištění předfiltru

Vyjměte předfiltr stisknutím spon v horní části filtru. Vyčistěte předfiltr důkladně vysavačem.

Výměna Swiss HEPA™ filtru

Vyndejte HEPA filtr tak, že jej uchopíte na obou stranách a vytáhněte směrem k sobě. Vyměňte za nový, originální LUX HEPA filtr.

Výměna uhlíkového filtru

Vytáhněte filtr za pásky. Vyměňte použitý filtr za nový originální uhlíkový filtr.

Výměna UV lampy

Odstraňte 360 ° reflektor, který je umístěn v přední části UV lampy. Odstraňte UV lampu tak, že ji otočíte o čtvrt otáčky. Po uvolnění ji vytáhněte z patič. Vyměňte použitou UV lampu za novou, originální UV lampu LUX. Umístěte oba konce do patič a otočte lampu trubice o čtvrtinu, dokud lampy nezapadne pevně na místo.

Čištění prachového senzoru Otevřete kryt senzoru na zadním panelu. Vatovou tyčinkou opatrně očistěte čočky senzoru.

Zavření, zapnutí a reset zařízení.

Ujistěte se, že filtr a UV lampa jsou správně nainstalovány. Nasadte přední panel. Zasuňte zástrčku do elektrické zásuvky a zapněte přístroj pomocí tlačítka ON / OFF. Otočte servisní knoflík na symbol SERVICE a stiskněte ho na 5 sekund, dokud symbol nezmizí.

POZNÁMKA: červená barva na světelné liště v souvislosti se symbolem SERVIS

ukazuje, že HEPA filtr není správně instalován, nebo je třeba vyměnit. Když se červené světlo lišty zapne, budete mít dva měsíce čas na

Zvláštní příslušenství

výměnu filtrů. Po těchto 2 měsících bez výměny filtru se z bezpečnostních důvodů přístroj vypne.

Technické údaje



Dálkové ovládání

Můžete vaše zařízení ovládat komfortně dálkovým ovladačem.



Aeroguard zvlhčovač*

Aeroguard 4S se zvlhčovačem nabízí řešení pro optimální vnitřní klima. Díky automatickému nastavení vlhkosti podle vašich individuálních požadavků, Lux Aeroguard 4S vytváří dokonalý pocitdobrou atmosféru.



Lux Aroma Set*

Lux Aroma Set je individuální řešení pro provonění vašeho pokoje. Dokonale sladěné vůně vytváří atmosféru odpočinku nebo koncentrace.

Důležité: Používání vůní není vhodné pro osoby s alergiemi. Koncentrované přírodní ingredience vůní mohou vést k alergickým reakcím.

*Volitelné příslušenství

Model	Aeroguard 4S
Napájení	220 ~ 240V 50/60Hz
Příkon	17-85W
Hmotnost	9.2Kg
Rozměry	450mm x 230mm x 530mm
Max. rozměr	47m ²
CADR	566m ³ /h

Řešení problémů

Problém	Možná příčina	Řešení
Zařízení nelze zapnout.	Není připojené do el. sítě.	Zastrčte síťový kabel do zásuvky.
	HEPA filtr není správně nainstalován nebo je nutná výměna.	Vložte HEPA filtr podle návodu.
Netočí se ventilátor.	Je potřeba vyměnit filtr. Svítí indikátor SERVIS.	Vyměňte filtry podle návodu v kapitole "Údržba a výměna filtrů"
Nelze vypnout časovač.	Z bezpečnostních důvodů, časovač nemůže být vypnut zatímco zařízení je v režimu napájení.	Zvolte jiný režim.
Svítí symbol SERVIS.	UV lampy není správně nainstalována.	Vložte UV lampu podle návodu v kapitole "Údržba a výměna filtrů"
	UV lampy je vadná.	Vyměňte UV lampu podle návodu v kapitole "Údržba a výměna filtrů"
Svítí symbol filtru a světelná lišta červeně.	Nutná výměna filtrů.	Vyměňte filtry podle návodu v kapitole "Údržba a výměna filtrů"
Na pravém displeji svítí pouze symbol filtru a zařízení nepracuje.	HEPA filtr chybí nebo je špatně nainstalován.	Vložte HEPA filtr do zařízení podle návodu.
Zařízení je zapnuté ale nelze ho ovládat.	Je zapnutá funkce zámku.	Otočte na symbol zámku a stiskněte ovládací tlačítko na 3 sekundy. Pokud toto nefunguje, odpojte jednotku a připojte znovu pro reset.
Zařízení je hlučné I na nízkou úroveň.	Filtry jsou stále zabalené do obalové fólie.	Odstraňte veškerý obalový materiál z každého jednotlivého filtru.
	Cizí předmět ve ventilátoru.	Vypněte a odpojte zařízení. Odstraňte všechny cizí předměty ze vzduchového kanálu.



Lux International AG

Seestrasse 39
8700 Kuesnacht
Switzerland

E: contact@luxinternational.com

W: www.luxinternational.com



Lux Czech s.r.o.

Poděbradská 786/65a,
Praha 9 Hloubětín - 198 00

T: +420 220 000 871

E: info@luxczech.cz

W: www.luxczech.cz